



**archon**  
BIURO PROJEKTÓW

Dodatkowe informacje oraz zdjęcia z realizacji na [www.archon.pl](http://www.archon.pl)



elevacja wejściowa



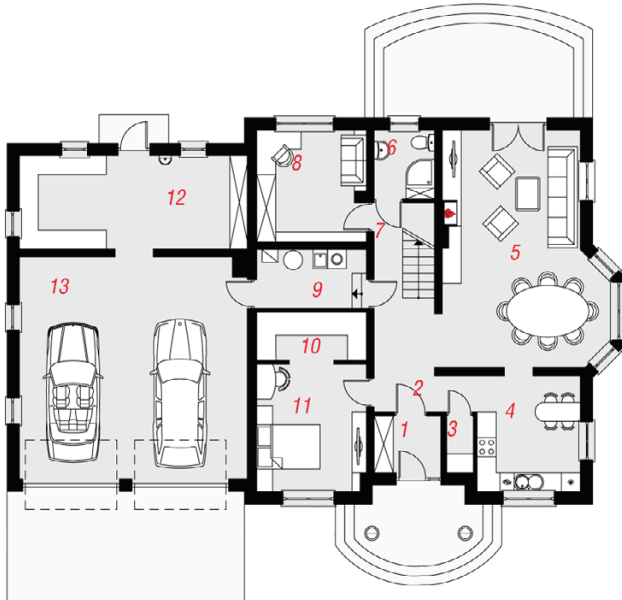
elevacja boczna



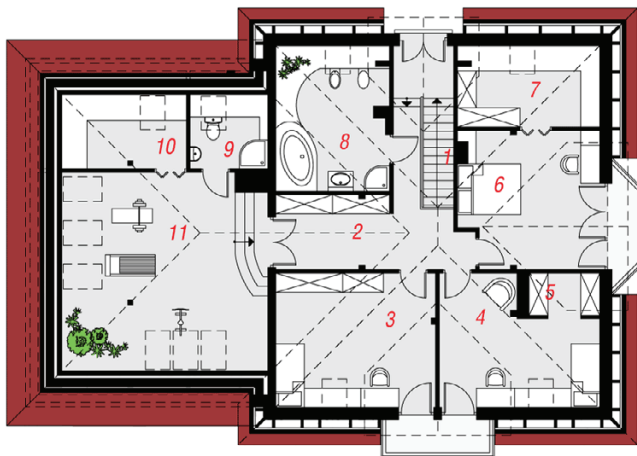
elevacja boczna



elevacja ogrodowa



PARTER



PODDASZE

Wnętrze



## Dom w tymianku 4 (G2)

PEŁNOBRANŻOWE ODBICIE LUSTRZANE

253,20 m<sup>2</sup> + garaż 50,20 m<sup>2</sup>

Dom jednorodzinny  
7 pokoi, kuchnia, spiżarnia, 3 łazienki, kotłownia, garderoby, pomieszczenie gospodarcze

min. wymiary działki: 27,50 x 20,20 m  
po adaptacji\*: 25,50 x 20,20 m

\*Likwidacja wykusza, zamiana na pustaki szklane okien w garażu i przesunięcie okien połaciowych.

powierzchnia użytkowa: 207,30 m<sup>2</sup>  
powierzchnia podłóg: (344,40) m<sup>2</sup>  
powierzchnia całkowita: 355,40 m<sup>2</sup>  
powierzchnia zabudowy: 219,90 m<sup>2</sup>  
powierzchnia dachu: 350,00 m<sup>2</sup>  
kubatura: 1317,00 m<sup>3</sup>  
wysokość budynku: 8,98 m  
wysokość kondygnacji: 2,70 m

### Technologia i konstrukcja

**ściany zewn.:** pustak ceramiczny Porotherm 25 cm + styropian w kropki Termo Organika 14 cm + tynk; **strop:** płyta żelbetowa; **schody:** żelbetowe, dwubiegowe; **ścianka kolankowa:** h=86 cm; **dach:** czterospadowy, nachylenie 40 st., więźba drewniana, dachówka ceramiczna; **kocioł:** gazowy, możliwość zamiany na paliwo stałe po adaptacji; **brama garażowa:** HÖRMANN



Koszty budowy (netto) dla projektu  
**Dom w tymianku 4 (G2)**

<b>Stan surowy otwarty:</b>	<b>221 800 zł</b>
Roboty wykończeniowe:	229 800 zł
Instalacje wewnętrzne*:	63 200 zł
Koszty ogółem:	514 700 zł
Systemem gospodarczym:	419 500 zł

Koszty budowy netto opracowane na I kwartał 2012 (przyjęto minimalne stawki robocizny)

\* koszty instalacji doliczamy w wysokości 14% do wartości robót budowlanych i 12% w przypadku domów z podpiwniczeniem

Pobierz zestawienie materiałów i dane do kalkulacji z [www.archon.pl](http://www.archon.pl)

### Opis pomieszczeń:

PARTER (m <sup>2</sup> )	178,1
1. Wiatrołap	3,8
2. Hol	7,1
3. Spiżarnia	1,5
4. Kuchnia	13,3
5. Salon + Jadalnia	35,4
6. Łazienka	4,1
7. Korytarz	4,0
8. Pokój	12,2
9. Kotłownia	6,1
10. Garderoba	5,3
11. Pokój	13,8
12. Pom. gosp.	21,3
13. Garaż	50,2

### PODDASZE (m<sup>2</sup>) 125,3 (166,3)

1. Schody	7,2	(7,2)
2. Hol	15,9	(15,9)
3. Pokój	15,9	(21,3)
4. Pokój	12,1	(17,7)
5. Garderoba	1,4	(2,9)
6. Pokój	17,3	(18,6)
7. Garderoba	5,1	(11,5)
8. Łazienka	10,2	(16,1)
9. Łazienka	3,8	(5,7)
10. Garderoba	5,2	(9,2)
11. Pok.rekreacyjny	31,2	(40,2)

Zobacz dostępne wersje projektu na [www.archon.pl](http://www.archon.pl)

Pakiety i Projekty dodatkowych instalacji:

