



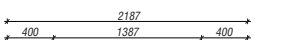
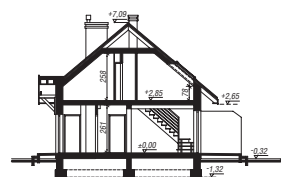
Dom w borówkach (R2)

137,40 m²

Dom dwurodzinny (jednorodzinny dwulokalowy)
W domu zaprojektowano 2 mieszkania o powierzchni 68,7m². Każde mieszkanie składa się z 3 pokoi, kuchni, łazienki, toalety oraz kotłowni.

min. wymiary działki: 21,87 x 15,90 m

powierzchnia użytkowa: 130,00 m²
powierzchnia podłóg: (170,20) m²
powierzchnia całkowita: 178,20 m²
powierzchnia zabudowy: 109,60 m²
powierzchnia dachu: 187,90 m²
kubatura: 601,00 m³
wysokość budynku: 7,41 m
wysokość kondygnacji: 2,61 m



Dodatkowe informacje oraz zdjęcia z realizacji na www.archon.pl



elewacja wejściowa



elewacja boczna



elewacja boczna



elewacja ogrodowa

Technologia i konstrukcja

ściany zewn.: pustak ceramiczny Porotherm 25 cm + styropian w kropki Termo Organika 14 cm + tynk; **strop:** płyta żelbetowa; **schody:** drewniane, jednobiegowe; **ścianka kolankowa:** h=78 cm; **dach:** dwuspadowy, nachylenie 40 st., więźba drewniana, dachówka ceramiczna; **kocioł:** gazowy

Do tego projektu możesz wprowadzić zmiany, na które wyrazimy bezpłatną zgodę. Więcej na www.archon.pl



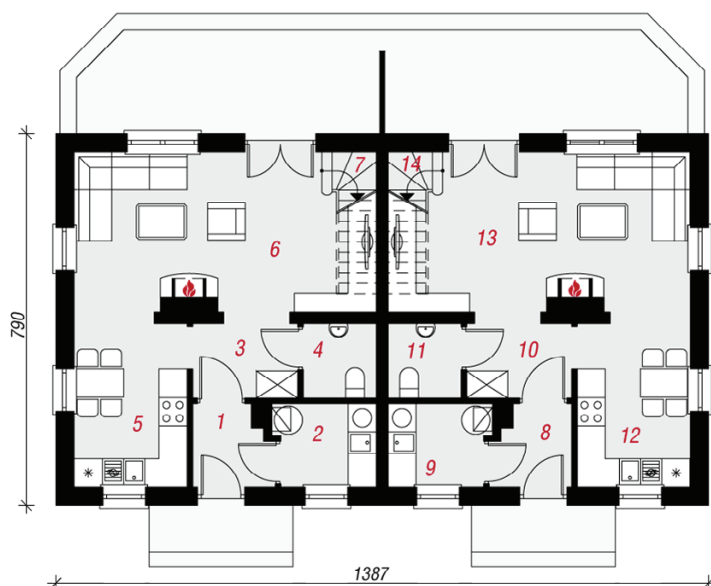
Koszty budowy (netto) dla projektu
Dom w borówkach (R2)

Stan surowy otwarty:	124 900 zł
Roboty wykończeniowe:	135 500 zł
Instalacje wewnętrzne*:	36 500 zł
Koszty ogółem:	296 900 zł
Systemem gospodarczym:	245 700 zł

Koszty budowy netto opracowane na I kwartał 2012 (przyjęto minimalne stawki robocizny)

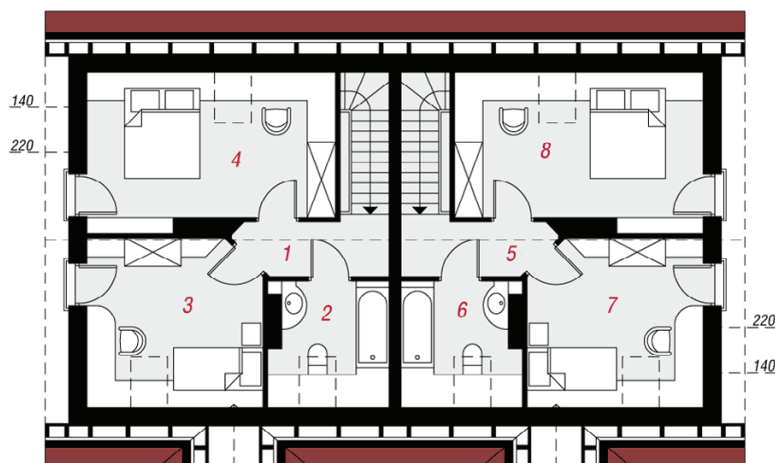
* koszty instalacji doliczamy w wysokości 14% do wartości robót budowlanych i 12% w przypadku domów z podpiwniczeniem

Pobierz zestawienie materiałów i dane do kalkulacji z www.archon.pl



PARTER

PODDASZE



Opis pomieszczeń:

PARTER (m ²)	85,2	(89,6)
1. Wiatrołap	2,7	
2. Kotłownia	3,7	
3. Hol	3,5	
4. Toaleta	2,4	
5. Kuchnia	8,3	
6. Salon	19,2	(21,4)
7. Schody	2,8	
8. Wiatrołap	2,7	
9. Kotłownia	3,7	
10. Hol	3,5	
11. Toaleta	2,4	
12. Kuchnia	8,3	
13. Salon	19,2	(21,4)
14. Schody	2,8	

PODDASZE (m ²)	52,2	(80,6)
1. Hol	3,7	(3,7)
2. Łazienka	3,4	(6,6)
3. Pokój	8,6	(13,1)
4. Pokój	10,4	(16,9)
5. Hol	3,7	(3,7)
6. Łazienka	3,4	(6,6)
7. Pokój	8,6	(13,1)
8. Pokój	10,4	(16,9)

Zobacz dostępne wersje projektu na www.archon.pl

Pakiety i Projekty dodatkowych instalacji:

