

Dom w moliniach ver.2

Dom jednorodzinny z poddaszem użytkowym
6 pokoi, 1 kuchnia, 3 łazienki, jadalnia, kotłownia,
pralnia, garderoby, pomieszczenie gospodarcze,
antresola, garaż

powierzchnia domu: 163,42 m²
(bez kotłowni, garażu)

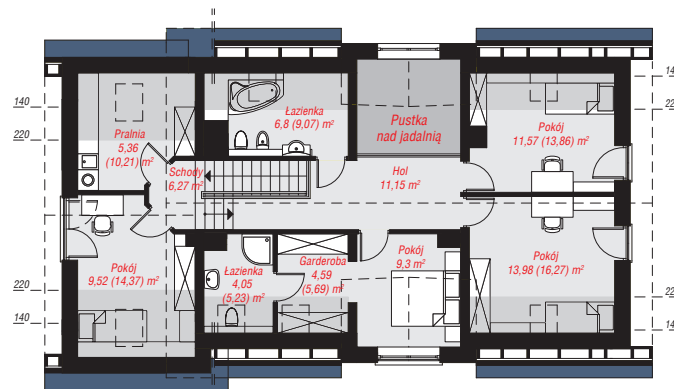
powierzchnia garażu: 19,12 m²
powierzchnia kotłowni: 7,48 m²

powierzchnia zabudowy: 145,44 m²
powierzchnia podłóg: 209,18 m²
kubatura: 959,71 m³
wysokość budynku: 8,67 m
powierzchnia dachu: 222,30 m²

min. wymiary działki: 17,52 x 24,42 m
po adaptacji*: 23,42 x 17,12 m
(Modyfikacja ryzalitu na tylnej elewacji, likwidacja okien w garażu i kotłowni, doprojektowanie okna dachowego w pokoju nad garażem.)

Technologia i konstrukcja

ściany: pustak ceramiczny Porotherm 25 cm, styropian Termo Organika 20 cm, tynk; **strop:** płyta żelbetowa;
ścianka kolankowa: 133 cm; **dach:** dwuspadowy, nachylenie 40 st., więźba drewniana, blacha, okno dachowe 3; **kocioł:** na paliwo stałe + alternatywnie gazowy



Do projektu możesz wprowadzić zmiany,
na które wyrazimy bezpłatną zgodę.

Zobacz dostępne wersje projektu,
wizualizacje wnętrz i zdjęcia z realizacji
na www.archon.pl