

# Dom w moliniach ver.2

PEŁNOBRANŻOWE ODBICIE LUSTRZANE

**archon**  
PROJEKTY DOMÓW

Dom jednorodzinny z poddaszem użytkowym  
6 pokoi, 1 kuchnia, 3 łazienki, jadalnia, kotłownia,  
pralnia, garderoby, pomieszczenie gospodarcze,  
antresola, garaż

**powierzchnia domu:** 163,42 m<sup>2</sup>  
(bez kotłowni, garażu)

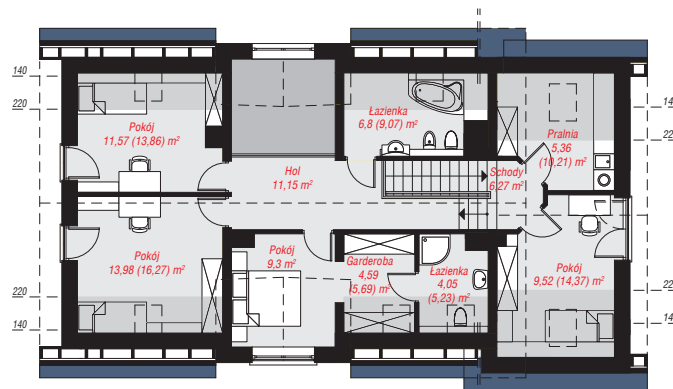
**powierzchnia garażu:** 19,12 m<sup>2</sup>  
**powierzchnia kotłowni:** 7,48 m<sup>2</sup>

**powierzchnia zabudowy:** 145,44 m<sup>2</sup>  
**powierzchnia podłóg:** 209,18 m<sup>2</sup>  
**kubatura:** 959,71 m<sup>3</sup>  
**wysokość budynku:** 8,67 m  
**powierzchnia dachu:** 222,30 m<sup>2</sup>

**min. wymiary działki:** 17,52 x 24,42 m  
po adaptacji\*: 23,42 x 17,12 m  
(Modyfikacja ryzalitu na tylnej elewacji, likwidacja okien w garażu i kotłowni, doprojektowanie okna dachowego w pokoju nad garażem.)

## Technologia i konstrukcja

**ściany:** pustak ceramiczny Porotherm 25 cm, styropian Termo Organika 20 cm, tynk; **strop:** płyta żelbetowa;  
**ścianka kolankowa:** 133 cm; **dach:** dwuspadowy, nachylenie 40 st., więźba drewniana, blacha, okno dachowe 3; **kocioł:** na paliwo stałe + alternatywnie gazowy



PARTER: 107,43 (107,76) m<sup>2</sup>

PODDASZE: 82,59 (101,42) m<sup>2</sup>



Do projektu możesz wprowadzić zmiany, na które wyrazimy bezpłatną zgodę.

Zobacz dostępne wersje projektu, wizualizacje wnętrz i zdjęcia z realizacji na [www.archon.pl](http://www.archon.pl)