

Dom w halezjach (R2S)

PEŁNOBRANŻOWE ODBICIE LUSTRZANE

Dom dwurodzinny do zabudowy szeregowej z poddaszem użytkowym
6 pokoi, 2 kuchnie, 2 łazienki

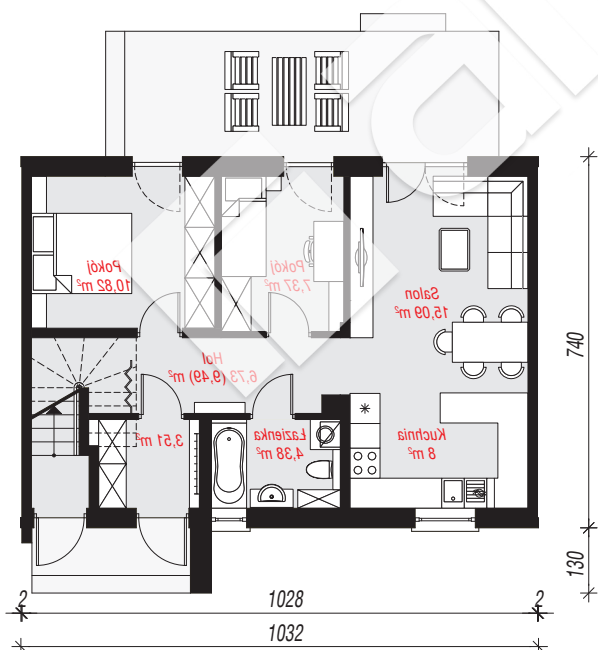
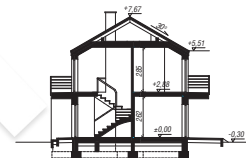
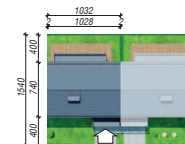
powierzchnia domu: 117,34 m²

powierzchnia zabudowy: 76,57 m²
powierzchnia podłóg: 120,10 m²
kubatura: 548,20 m³
wysokość budynku: 7,97 m
powierzchnia dachu: 88,18 m²

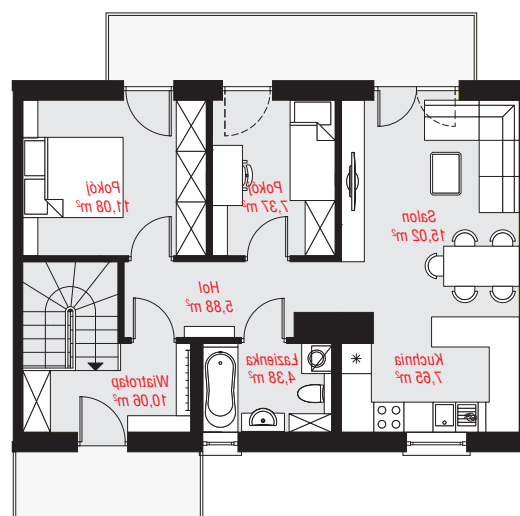
min. wymiary działki: 15,40 x 10,32 m

Technologia i konstrukcja

ściany: pustak ceramiczny Porotherm 18,8 cm, styropian Termo Organika 20 cm, tynk; **strop:** płyta żelbetowa; **ścianka kolankowa:** 233 cm; **dach:** dwuspadowy, nachylenie 30 st., więźba drewniana, dachówka ceramiczna; **kocioł:** gazowy



PARTER: 55,90 (58,66) m²



PODDASZE: 61,44 (0,00) m²



Do projektu możesz wprowadzić zmiany, na które wyrazimy bezpłatną zgodę.

Zobacz dostępne wersje projektu, wizualizacje wnętrz i zdjęcia z realizacji na www.archon.pl