

# Dom przy trakcie 3 (R2S)

PEŁNOBRANŻOWE ODBICIE LUSTRZANE

Dom dwurodzinny do zabudowy szeregowej z poddaszem użytkowym  
8 pokoi, 2 łazienki, toaleta

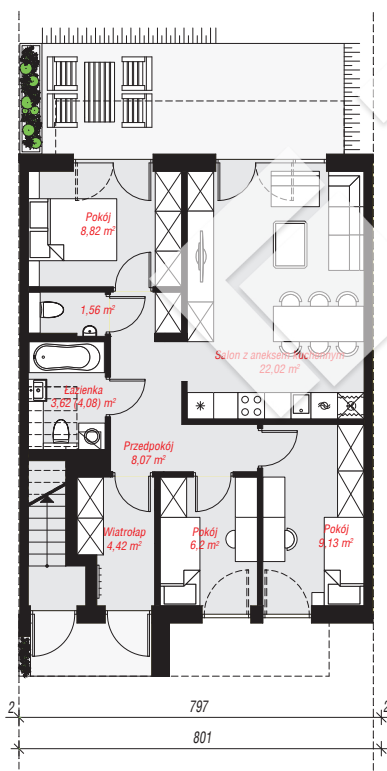
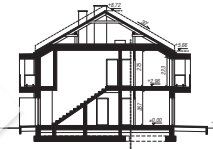
**powierzchnia domu: 132,24 m<sup>2</sup>**

powierzchnia zabudowy: 85,65 m<sup>2</sup>  
powierzchnia podłóg: 132,70 m<sup>2</sup>  
kubatura: 648,57 m<sup>3</sup>  
wysokość budynku: 8,92 m  
powierzchnia dachu: 98,00 m<sup>2</sup>

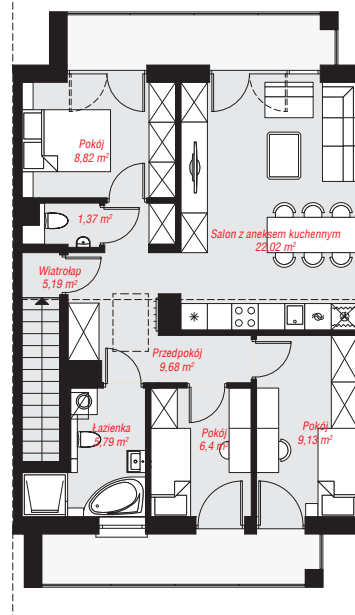
min. wymiary działki: 18,60 x 8,01 m

## Technologia i konstrukcja

**ściany:** pustak ceramiczny Porotherm 18,8 cm, styropian Termo Organika 20 cm, tynk; **strop:** płyta żelbetowa; **ścianka kolankowa:** 223 cm; **dach:** dwuspadowy, nachylenie 30 st., więźba drewniana, blacha; **kocioł:** piecyki gazowe w mieszkaniach



PARTER: 63,84 (64,30) m<sup>2</sup>



PODDASZE: 68,40 (0,00) m<sup>2</sup>



Do projektu możesz wprowadzić zmiany, na które wyrazimy bezpłatną zgodę.

Zobacz dostępne wersje projektu, wizualizacje wnętrz i zdjęcia z realizacji na [www.archon.pl](http://www.archon.pl)