

# Dom przy trakcie 3 (R2S) ver.2

Dom dwurodzinny do zabudowy szeregowej z poddaszem użytkowym  
8 pokoi, 2 kuchnie, 2 łazienki, toaleta, kotłownia

**powierzchnia domu: 131,77 m<sup>2</sup>**

powierzchnia zabudowy: 87,32 m<sup>2</sup>  
powierzchnia podłóg: 132,25 m<sup>2</sup>  
kubatura: 663,93 m<sup>3</sup>  
wysokość budynku: 8,92 m  
powierzchnia dachu: 100,81 m<sup>2</sup>

min. wymiary działki: 18,72 x 8,13 m

## Technologia i konstrukcja

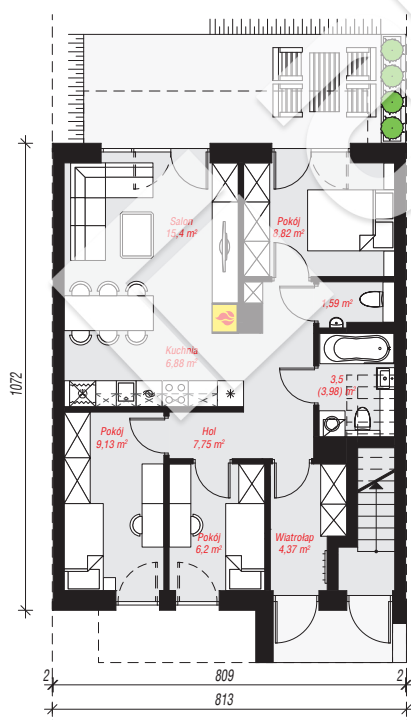
**ściany:** pustak ceramiczny Porotherm 25 cm, styropian

Termo Organika 20 cm, tynk; **strop:** płyta żelbetowa;

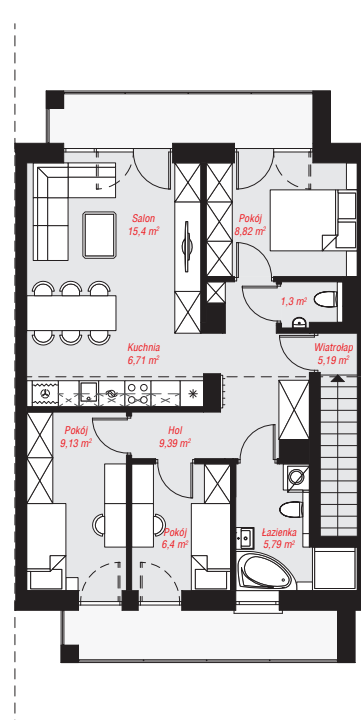
**ścianka kolankowa:** 223 cm; **dach:** dwuspadowy,

nachylenie 30 st., więźba drewniana, blacha; **kocioł:**

piecyki gazowe w mieszkaniach



PARTER: 63,64 (64,12) m<sup>2</sup>



PODDASZE: 68,13 (0,00) m<sup>2</sup>



Do projektu możesz wprowadzić zmiany, na które wyrazimy bezpłatną zgodę.

Zobacz dostępne wersje projektu, wizualizacje wnętrz i zdjęcia z realizacji na [www.archon.pl](http://www.archon.pl)