

Dom przy trakcie 3 (R2S) ver.2

PEŁNOBRANŻOWE ODBICIE LUSTRZANE

archon
PROJEKTY DOMÓW

Dom dwurodzinny do zabudowy szeregowej z poddaszem użytkowym
8 pokoi, 2 kuchnie, 2 łazienki, toaleta, kotłownia

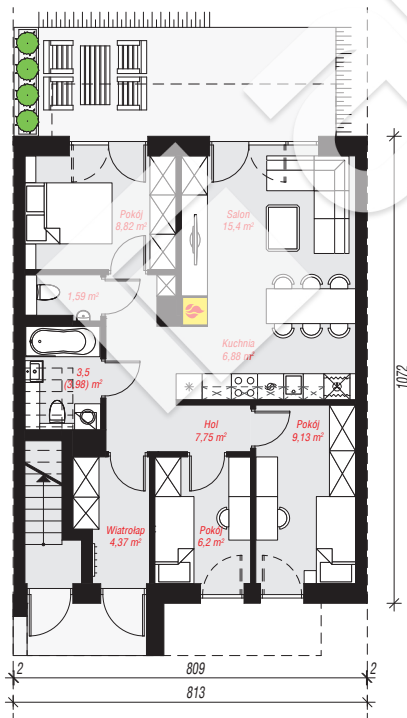
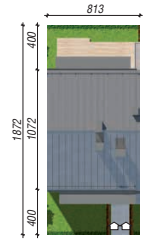
powierzchnia domu: 131,77 m²

powierzchnia zabudowy: 87,32 m²
powierzchnia podłóg: 132,25 m²
kubatura: 663,93 m³
wysokość budynku: 8,92 m
powierzchnia dachu: 100,81 m²

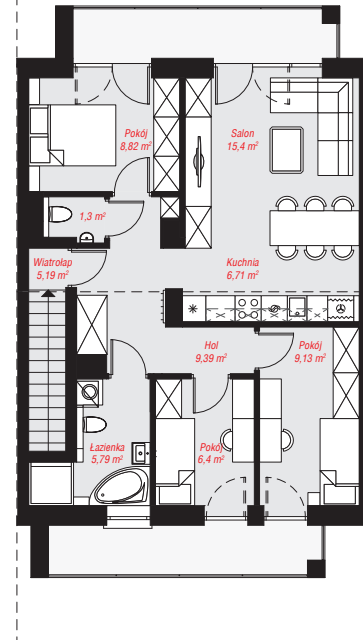
min. wymiary działki: 18,72 x 8,13 m

Technologia i konstrukcja

ściany: pustak ceramiczny Porotherm 25 cm, styropian Termo Organika 20 cm, tynk; **strop:** płyta żelbetowa;
ścianka kolankowa: 223 cm; **dach:** dwuspadowy, nachylenie 30 st., więźba drewniana, blacha; **kocioł:** piecyki gazowe w mieszkaniach



PARTER: 63,64 (64,12) m²



PODDASZE: 68,13 (0,00) m²



Do projektu możesz wprowadzić zmiany, na które wyrazimy bezpłatną zgodę.

Zobacz dostępne wersje projektu, wizualizacje wewnątrz i zdjęcia z realizacji na www.archon.pl